

ICS 97.200.50
Y 57



中华人民共和国国家标准

GB 29281—2012

GB 29281—2012

游戏围栏及类似用途童床的安全要求

Safety requirements for playpens and similar cribs

中 华 人 民 共 和 国
国 家 标 准
游 戏 围 栏 及 类 似 用 途 童 床 的 安 全 要 求
GB 29281—2012

*
中国标准出版社出版发行
北京市朝阳区和平里西街甲2号(100013)
北京市西城区三里河北街16号(100045)
网址 www.spc.net.cn
总编室:(010)64275323 发行中心:(010)51780235
读者服务部:(010)68523946
中国标准出版社秦皇岛印刷厂印刷
各地新华书店经销

*
开本 880×1230 1/16 印张 2.25 字数 58 千字
2013年4月第一版 2013年4月第一次印刷

*
书号: 155066·1-46922 定价 33.00 元

如有印装差错 由本社发行中心调换
版权专有 侵权必究
举报电话:(010)68510107



GB 29281—2012

2012-12-31 发布

2014-05-01 实施

中华人民共和国国家质量监督检验检疫总局
中国国家标准化管理委员会 发布

目 次

前言	III
1 范围	1
2 规范性引用文件	1
3 术语和定义	1
4 安全要求	3
4.1 材料	3
4.2 结构	3
4.2.1 孔、开口和间隙	3
4.2.2 边缘、点、角	4
4.2.3 移动部件	5
4.2.4 围栏和类似用途童床填充材料	6
4.2.5 脚轮或滚轮	6
4.2.6 连接螺钉	6
4.2.7 由突出物引起的障碍	6
4.2.8 床铺面	6
4.2.9 侧板	7
4.2.10 稳定性	7
4.2.11 尺寸	7
4.2.12 小零件	7
4.3 包装	7
4.4 标识和使用说明	8
5 试验方法	8
5.1 总则	8
5.2 材料测试	9
5.3 结构尺寸的测量	9
5.4 剪切和挤夹点	14
5.5 踏脚点	14
5.6 小零件	15
5.7 咬合试验	15
5.8 检测突出物	17
5.9 折叠和锁定机构	17
5.10 床铺面	18
5.11 强度	19
5.12 稳定性试验	23
5.13 脚轮或滚轮	24
5.14 包装	24
5.15 标识和使用说明	24

附录 A (资料性附录) 尺寸视图 25
 附录 B (资料性附录) 剪切和挤夹点检测流程图 27

附录 B
 (资料性附录)
 剪切和挤夹点检测流程图

B.1 剪切和挤夹点检测流程图(见图 B.1)用于在各种不同功能的情况下系统性检验时的指导,测试下表中任何一种可能的情况。

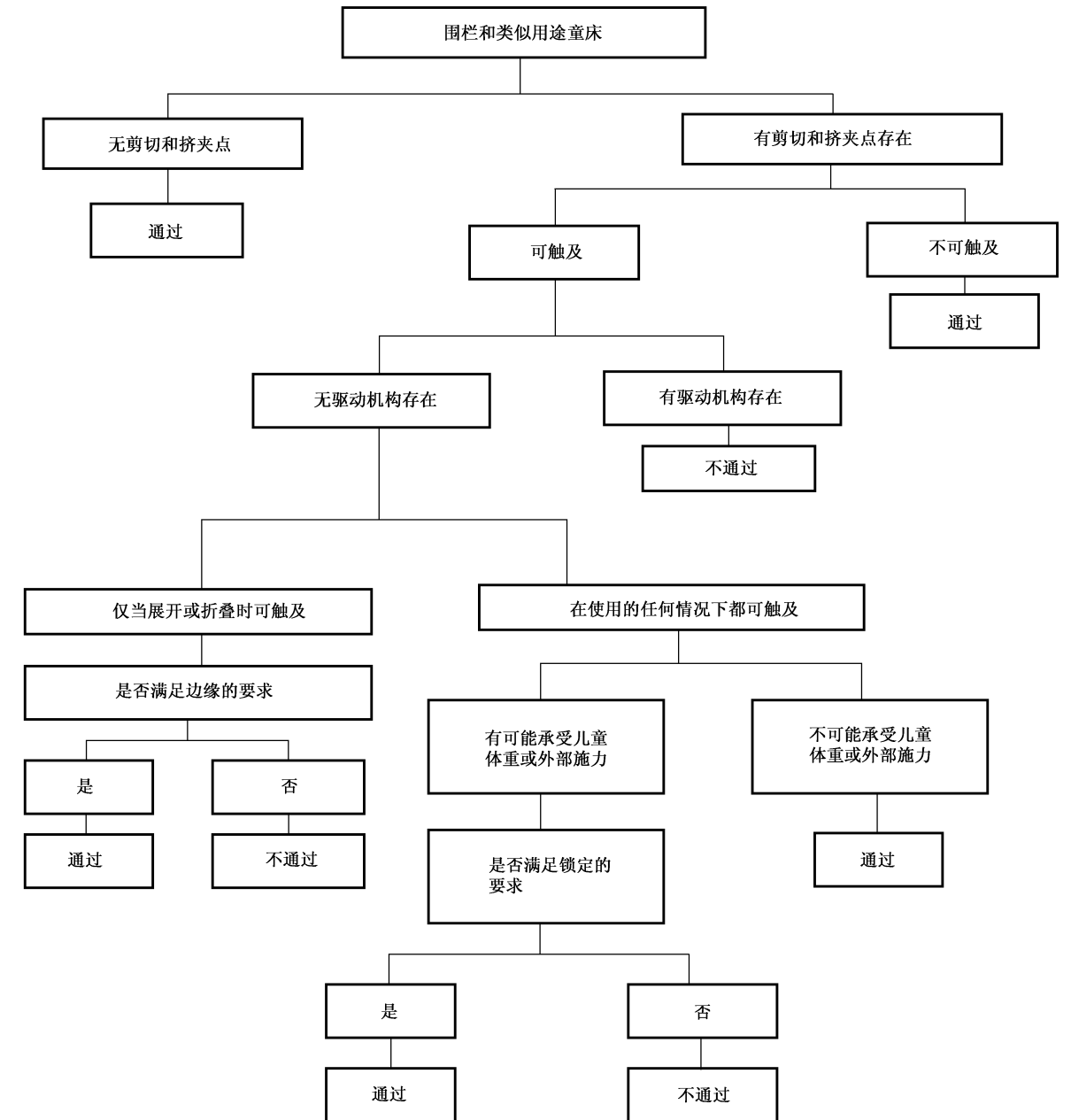


图 B.1 剪切和挤夹点检测流程图